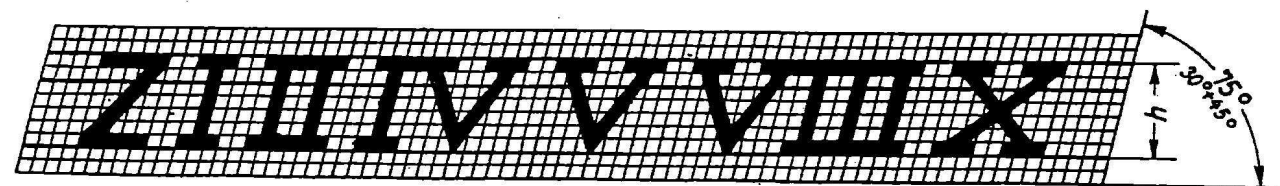
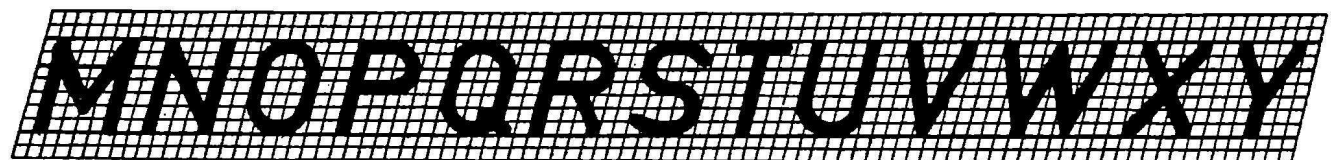
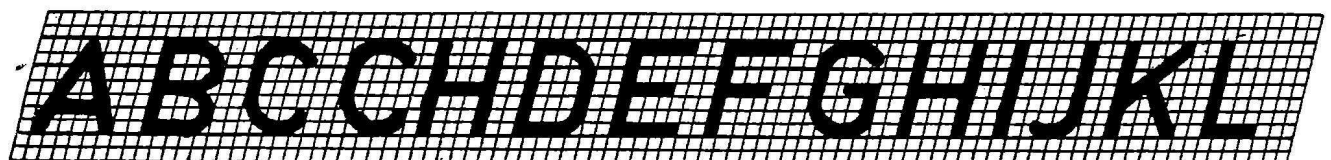
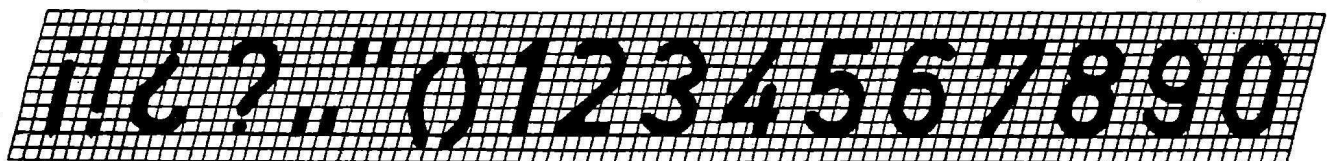
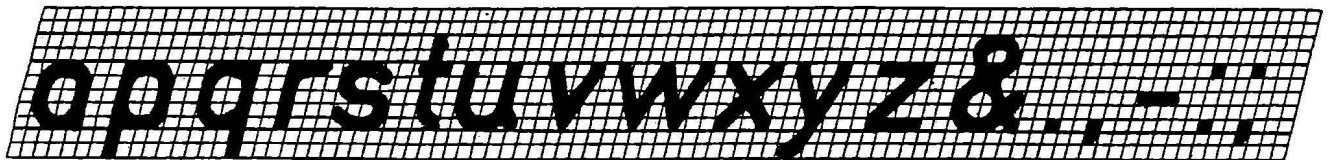


Dibujos

Escritura cursiva para rotulaciones
Ejemplos. Pauta

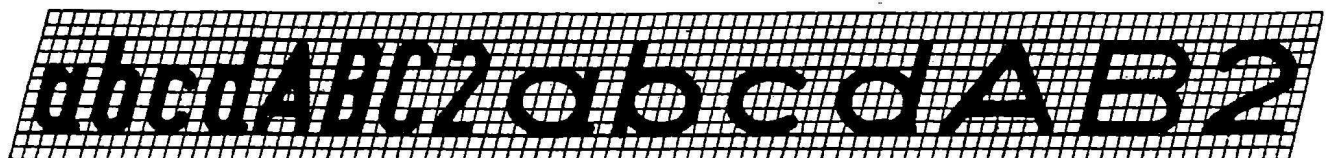
UNE
1034 h1

Escritura cursiva media, escrita con pauta



Los números romanos se podrán escribir también sin remates, por ejemplo, IV, X.

Con ayuda de las mismas pautas se podrán escribir también letras cursivas anchas o estrechas



Alturas nominales h , en mm

2	2,5	3	4	5	6	8	10	12	16	20	25
---	-----	---	---	---	---	---	----	----	----	----	----

Altura de las letras altas: $\frac{7}{7} h$ = Altura nominal normal.

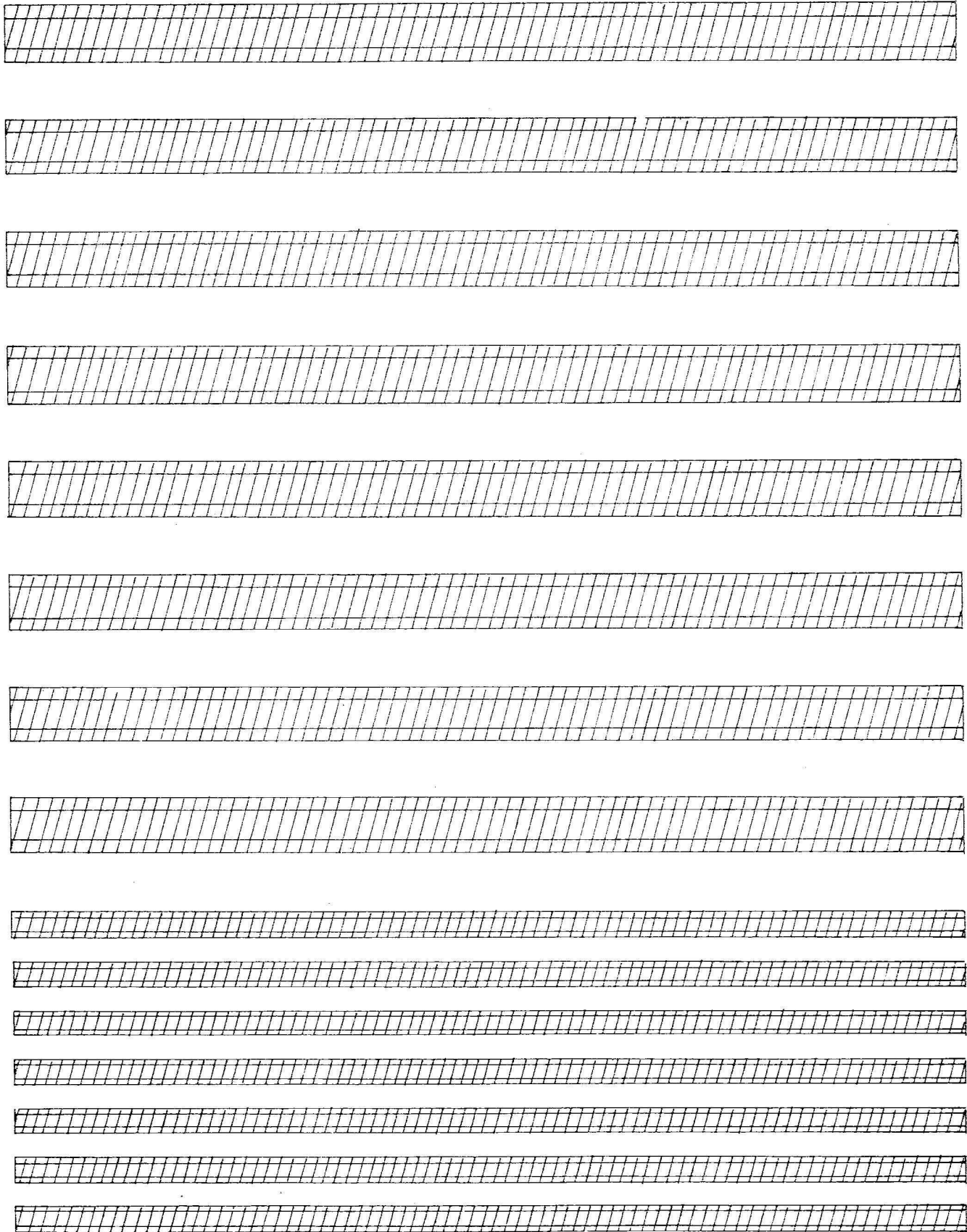
Altura de las letras pequeñas: $\frac{5}{7} h$.

Grueso de los trazos: $\approx \frac{1}{7} h$.

Distancia entre las letras, según el sitio disponible: $\frac{1}{7} h$, $1\frac{5}{7} h$ ó $2\frac{2}{7} h$ (de preferencia).

Distancia media entre las líneas: $1\frac{11}{7} h$.

Continúa



N.º de piezas	Denominación		Marca	Norma	Material	Dimensiones
	Fecha	Nombre	Escuela Técnico-Profesional (Tudela)			
Dibujado		Firmas				
Comprobado		T E G				
Escala					L.e.	Curso
						Sección
						Plano N

ABCDEFGHIJKLMNÑOPQRSTUVWXYZ

ZABCDEFGHIJKLMNPOQRSTUVWXYZ

abcdefghijklmnpqrstuvwxyza

bcdefghijklmnpqrstuvwxyza

1234567890 1234567890 1234

567890 1234567890 12345678

Cometa Tablero ventana puré

dibujo papel Tudela de Navarra

ABCDEFGHIJKLMNPOQRSTUVWXYZ ABCDEF GHIJKLMNPOQRSTUVWXYZ ABCD

EFGHIJKLMNPOQRSTUVWXYZ ABCDEFGHIJKLMNPOQRSTUVWXYZ ABCDEFGHI

ijklmnpqrstuvwxyza abcdefghijklmnpqrstuvwxyza abcdefghijklmnp

qrstuvwxyza abcdefghijklmnpqrstuvwxyza abcdefghijklmnp

1234567890 1234567890 1234567890 1234567890 1234567890 12

34567890 1234567890 1234567890 1234567890 1234567890 123

Cometa Tablero Ventana Puré Dibujo Papel Tudela Navarra 1h y 5'

N.º de piezas	Denominación		Marca	Norma	Material	Dimensiones
	Fecha	Nombre	Escuela Técnico-Profesional (Tudela)			
Dibujado	Firmas					
Comprobado	T. E. G.					
Escala					Curso	
					Sección	
					Piano N.º	

Rotular las letras de muestra en los renglones o pautas en blanco, siguiendo en cada letra el orden de trazos que se indica por medio de flechas.

Handwriting practice sheet for uppercase letters. Each row shows a letter with numbered arrows indicating stroke order, followed by a row of four examples of the letter on ruled lines for tracing.

- I**: 1 stroke (downward arrow)
- L**: 2 strokes (downward arrow, then rightward arrow)
- F**: 3 strokes (downward arrow, top horizontal rightward arrow, middle horizontal rightward arrow)
- E**: 4 strokes (downward arrow, top horizontal rightward arrow, middle horizontal rightward arrow, bottom horizontal rightward arrow)
- H**: 2 strokes (downward arrow, then rightward arrow across the middle)
- T**: 2 strokes (downward arrow, then top horizontal rightward arrow)
- N**: 3 strokes (downward arrow, top horizontal rightward arrow, diagonal down-right arrow)
- M**: 4 strokes (downward arrow, diagonal down-right arrow, diagonal up-right arrow, bottom horizontal rightward arrow)
- Z**: 3 strokes (downward arrow, top horizontal rightward arrow, diagonal down-right arrow)
- X**: 2 strokes (diagonal down-right arrow, then diagonal up-right arrow)
- K**: 3 strokes (downward arrow, diagonal down-right arrow, diagonal up-right arrow)
- A**: 3 strokes (downward arrow, top horizontal rightward arrow, diagonal down-right arrow)
- V**: 2 strokes (downward arrow, diagonal up-right arrow)
- W**: 4 strokes (downward arrow, diagonal up-right arrow, diagonal down-right arrow, diagonal up-right arrow)
- Y**: 3 strokes (downward arrow, diagonal up-right arrow, diagonal down-right arrow)
- O**: 2 strokes (downward arrow, top horizontal rightward arrow)
- Q**: 3 strokes (downward arrow, top horizontal rightward arrow, diagonal down-right arrow)
- C**: 1 stroke (top horizontal rightward arrow)
- G**: 2 strokes (top horizontal rightward arrow, diagonal down-right arrow)
- U**: 2 strokes (downward arrow, bottom horizontal rightward arrow)
- J**: 1 stroke (downward arrow, bottom horizontal rightward arrow)
- S**: 1 stroke (curved path)
- P**: 2 strokes (downward arrow, top horizontal rightward arrow)
- R**: 3 strokes (downward arrow, top horizontal rightward arrow, diagonal down-right arrow)
- B**: 3 strokes (downward arrow, top horizontal rightward arrow, diagonal down-right arrow)
- D**: 2 strokes (downward arrow, top horizontal rightward arrow)

Rotular las letras de muestra en los renglones o pautas en blanco, siguiendo en cada letra el orden de trazos que se indica por medio de flechas.

Handwriting practice sheet for cursive letters. Each row shows a letter with numbered arrows indicating stroke order, followed by four blank lines for practice.

- ¹i² i i i i
- ¹l l l l
- ¹f² f f f f
- ¹f² f f f f
- ¹n² n n n n
- ¹h² h h h h
- ¹u² u u u u
- ¹m² m m m m
- ¹r² r r r r
- ¹k² k k k k
- ¹v² v v v v
- ¹w² w w w w
- ¹x² x x x x
- ¹z² z z z z
- ¹j j j j
- ¹y² y y y y
- ¹o² o o o o
- ¹c c c c
- ¹e² e e e e
- ¹b² b b b b
- ¹d² d d d d
- ¹p² p p p p
- ¹q² q q q q
- ¹a² a a a a
- ¹g² g g g g
- ¹s s s s
- ¹B B B B

