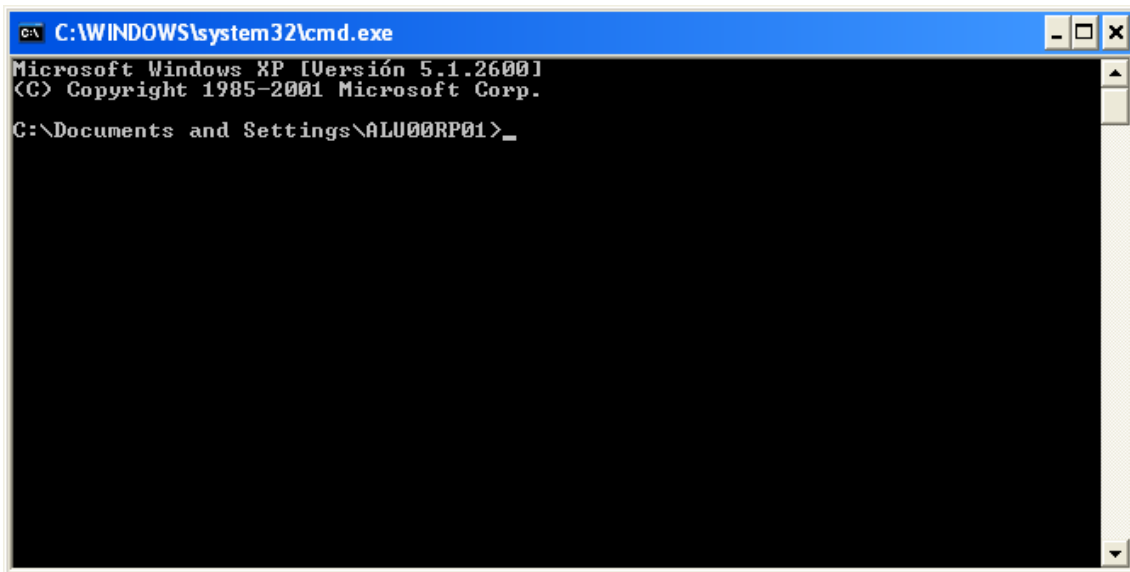
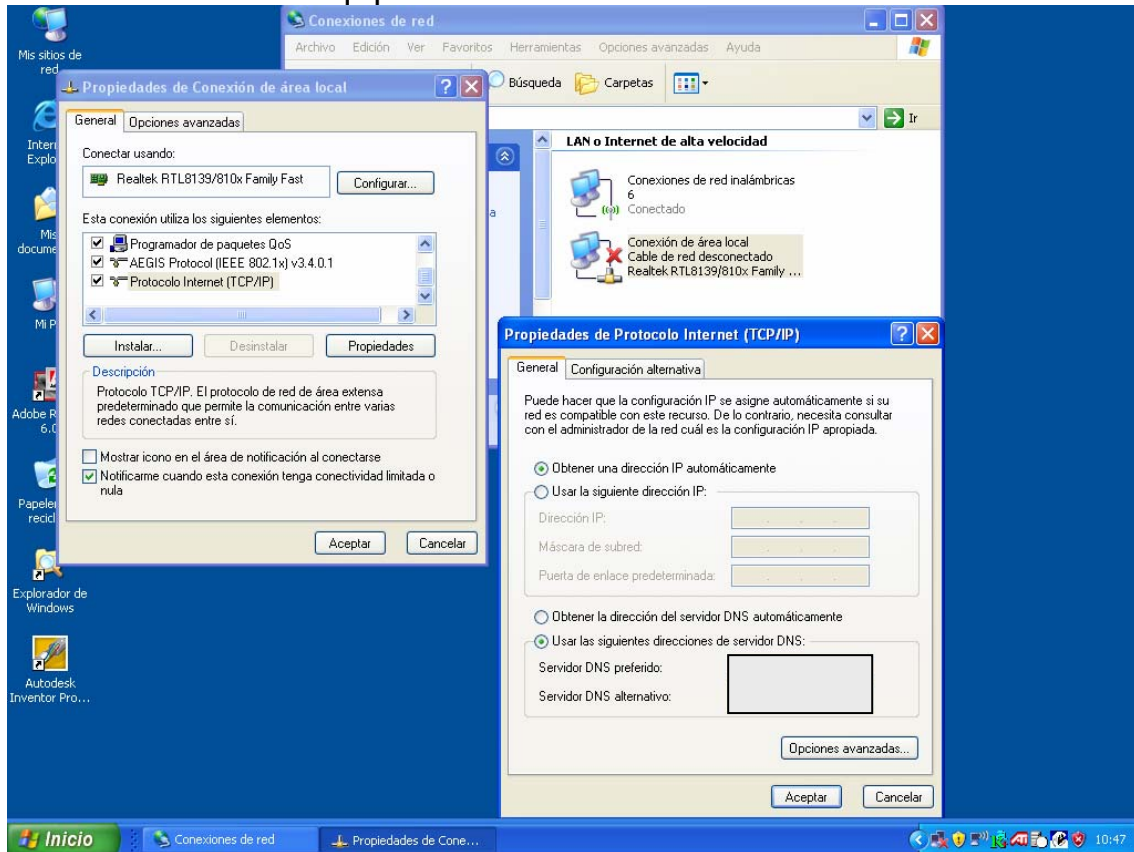


## Como cambiar la IP a un equipo desde la Consola de Sistema.



Microsoft Windows XP [Versión 5.1.2600]  
(C) Copyright 1985-2001 Microsoft Corp.

**C:\Documents and Settings\ALU00RP01>netsh interface ip set address "Conexión de área local" static 192.168.0.10 255.255.255.0**

```
C:\WINDOWS\system32\cmd.exe
Microsoft Windows XP [Versión 5.1.2600]
(C) Copyright 1985-2001 Microsoft Corp.

C:\Documents and Settings\ALU00RP01>netsh interface ip set address "Conexión de
área local" static 192.168.0.10 255.255.255.0_
```

```
C:\WINDOWS\system32\cmd.exe
Microsoft Windows XP [Versión 5.1.2600]
(C) Copyright 1985-2001 Microsoft Corp.

C:\Documents and Settings\ALU00RP01>netsh interface ip set address "Conexión de
área local" static 192.168.0.10 255.255.255.0
Aceptar

C:\Documents and Settings\ALU00RP01>
```

**Propiedades de Protocolo Internet (TCP/IP)**

General

Puede hacer que la configuración IP se asigne automáticamente si su red es compatible con este recurso. De lo contrario, necesita consultar con el administrador de la red cuál es la configuración IP apropiada.

Obtener una dirección IP automáticamente

Usar la siguiente dirección IP:

Dirección IP: 192 . 168 . 0 . 10

Máscara de subred: 255 . 255 . 255 . 0

Puerta de enlace predeterminada: . . .

Obtener la dirección del servidor DNS automáticamente

Usar las siguientes direcciones de servidor DNS:

Servidor DNS preferido: [ ]

Servidor DNS alternativo: [ ]

Opciones avanzadas...

Aceptar Cancelar